

兵庫県細胞検査士会メールジャーナル

2024年
8月号

【目次】

1. お知らせ
2. 地区委員のコラム（加藤）
3. せるツイート
4. 編集後記（ジャーナル担当）



1. お知らせ

- 1) 細胞診断能力開発プロジェクトについて

1) 第2回 細胞診断能力開発プロジェクト(プロジェクトABCD)について: 兵庫県細胞検査士会 会長 鳥居良貴

いつも兵庫県細胞検査士会の活動にご理解、ご協力いただき誠にありがとうございます。

兵庫県細胞検査士会メールジャーナルにもご案内しております「ABCDプロジェクト」。

このプロジェクトはセルフスタディとして、Self-Study Survey(自己学習のための細胞テスト)を目的に教育的視野から自己学習を行う形式として実施しております。

もちろん外部精度管理ではなく、また強制でもなく自由参加な自己学習テストです。

「第2回ABCDプロジェクト」を届けさせていただきます。

既に兵庫県細胞検査士会ホームページ(<http://hyogoct.com>)のトップページにあります「症例検討」に公開しております。

症例検討 → パスワード入力くださいとありますから、半角にて下記入力ください。

8AQ4hd63eF

第1回と同様に、実際に試行していただき、ご意見ご感想がございましたら本メーリングリストにお寄せください。よろしくお願いいたします。



2. 地区委員のコラム

「 明治村のすゝめ 」

兵庫県立がんセンター 加藤 ゆり

愛知県にある"博物館 明治村"をご存知でしょうか。

100万㎡(東京ドーム約21個分)の敷地に明治時代を中心する歴史的建造物(帝国ホテル、教会、病院、郵便局、県庁舎など)を移築し、保存・展示する野外博物館です。

元々歴史や芸術的なものを見るよりもユニバでアトラクションに乗る方が好きなタイプなので、今まで存在すら知らず...先日友人の誘いで行ってきました。

建物は当時の趣を残しながらも綺麗に保たれており、中に入って見学できるため、様々なジャンルの建物を見ることができ、とても楽しかったです。

その中でも1番興奮したのが、北里研究所本館にあったミクロトームの展示です。

ユング型、ミノー型に並び、ケンブリッジ型という初めて目にするミクロトームが保管されていました。

どうやって使うんだろう...とつい見入ってしまい、医療関係者ではない友人を置いてけぼりに。(笑)

多少形は変われど、病理は明治時代から変わらないなあと感心してしまいました。

開園から閉園まで一日中歩き回っても後半小走りになるくらい広く、大満足でした。(足はパンパンでした。)

歴史に興味がない方でも、レトロな建物は写真映えますし、楽しめると思います！

ちなみに明治生まれの方は入場無料だそうです。

まだまだ暑い毎日が続きますが、ぜひ一度足を運んでみてみてください！

最後までご覧頂き、ありがとうございました。



聖ザビエル天主堂



北里研究所本館・医学館



ケンブリッジ型ミクロトーム

3. せるツイート



～様々な角度から見てみよう～

「せるツイート」では、基本症例から難解症例、背景の物質や、油浸でみる細胞など様々な細胞像をゆる～いノリで出題または紹介いたします。

色々な角度から見た細胞像を気軽に共有しませんか？

もしかしたら、新たな発見があるかも！？

気になる細胞を「クイズ形式」や時には逆に教えてくださいと、「なげかけ形式」で紹介したいと思います。

※奇数月は問題、偶数月は回答やご意見を掲載いたします。

症例16の回答はこちら↓

これは何でしょうか？

回答編

< 症例16 >

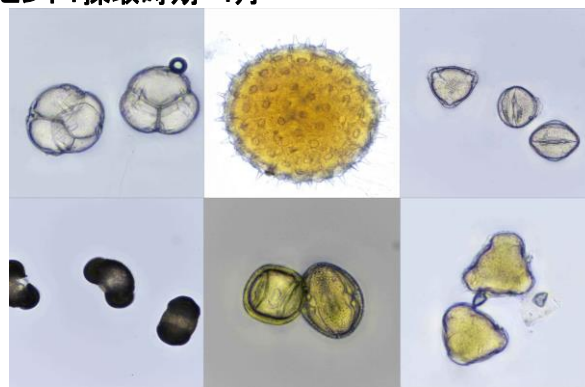
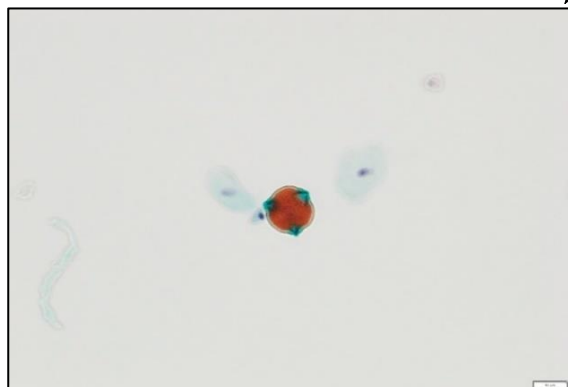
年齢: 50歳代

性別: 男性

臨床所見: 顕微鏡的血尿精査

採取方法: 自然尿、LBC

☆ヒント: 採取時期 4月



解答
花粉 (pollen)

解説

花粉は一種の細胞であり、我々が普段見慣れている細胞と同様に細胞膜を有しており、そのさらに外側にかたい外膜を持っています。

植物の種類によってその形状は大きく異なり、非常にバリエーションに富んでいます。

花粉の飛散量が多い時期には、検体もしくはLBC作製装置内に花粉が混入することが時折みられます。

初めて見る時はびっくりしてしまうかもしれませんが、一度見ておけば忘れないと思いますので、頭の片隅に置いておいてください。

5. 編集後記

ジャーナル担当: 阿部、上山、岡田、片山、小林、坂本、濱武、山口

ほぼ毎日熱中症アラートが発令された8月でした。外に出るのも億劫になりますね。

今月はお盆休みがあり、帰郷された方も多いのではないのでしょうか？

3.4年前は帰ることを断念された方も、感染の影響が落ち着いたことによって、実家に顔を出し、地元を懐かしむ機会が増えたかと思います。

当たり前の日常が戻ってきてよかったと改めて感じました。



※兵庫県細胞検査士会では、

メーリングリストへの登録をお願いしています！

兵庫県細胞検査士会メーリングリストでは、メールジャーナルを初め、勉強会等、様々な情報を配信しています。

ご職場やお知り合いの方などで、登録が未だの方がいらっしゃれば、ぜひこの機会にお勧め下さい！皆様のご協力をお願いいたします。

メーリングリストへのご登録、変更および登録解除はこちらから↓

兵庫県細胞検査士会 メーリングリスト

<https://hyogoct.com/con/index.php/hui-yuan-xiang-ke/ml-info>

兵庫県細胞検査士会へのお問い合わせはこちらから↓

<https://hyogoct.com/con/index.php/office>

兵庫県細胞検査士会ホームページ↓

<https://hyogoct.com/con/index.php>

